

**FA 008**

Einfaches Befüllen und Abreinigen · Kompaktes Design · Optimales Handling



Ölservicegerät FA 008

**Beschreibung**
**FA 008 – schnell, einfach, kompakt**

Mit dem Ölservicegerät FA 008 können Hydraulik- und Schmierölanlagen einfach befüllt und abgereinigt werden.

**Kompaktes Design und optimales Handling**

Das kompakte Design gewährt einen leichten Zugang an den Ölbehälter. Das FA 008 ist bereits anschlussfertig mit Schläuchen ausgestattet. Die Feinstfilterelemente lassen sich ohne spezielles Hilfswerkzeug schnell auswechseln. Der Saug- und Druckschlauch wird direkt am Gerät aufgewickelt.

**Komponentenschutz durch Feinstfilterung**

Herzstück der ARGO-HYTOS Filteraggregate FA 008 sind die EXAPOR®MAX 2 Feinstfilterelemente. Hohe Abscheidegrade garantieren höchste Reinheitsgrade und somit höchsten Komponentenschutz. Die hohe Schmutzaufnahmekapazität der EXAPOR®MAX 2 Feinstfilterelemente erlaubt das wirtschaftliche Betreiben des FA 008.

**Schmutzkapazität**

Die Schmutzkapazitätswerte in g Testschmutz ISO MTD stehen in Einklang mit den Anforderungen der ISO 16889.

**Druckflüssigkeiten**

Mineralöl und umweltschonende Hydraulikflüssigkeiten (HEES und HETG, siehe Info-Blatt 00.20).  
Andere Flüssigkeiten auf Anfrage.

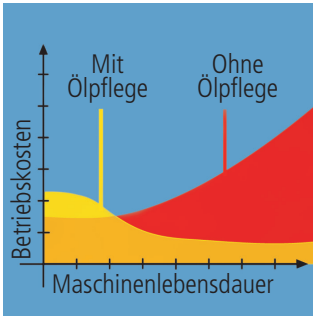
**Viskositätsbereich**

Geräte-Variante	Dauerbetrieb min.	Dauerbetrieb max.	Kurzzeitbetrieb max.
FA 008-11180	15 mm <sup>2</sup> /s 70 SUS	250 mm <sup>2</sup> /s 1175 SUS	400 mm <sup>2</sup> /s 1880 SUS
FA 008-11380	15 mm <sup>2</sup> /s 70 SUS	200 mm <sup>2</sup> /s 940 SUS	400 mm <sup>2</sup> /s 1880 SUS
FA 008-11680	15 mm <sup>2</sup> /s 70 SUS	200 mm <sup>2</sup> /s 940 SUS	400 mm <sup>2</sup> /s 1880 SUS



### Kompaktes Design

Das kompakte Design gewährt einen leichten Zugang an den Ölbehälter. FA 008 ist bereits anschlussfertig mit Schläuchen ausgestattet.



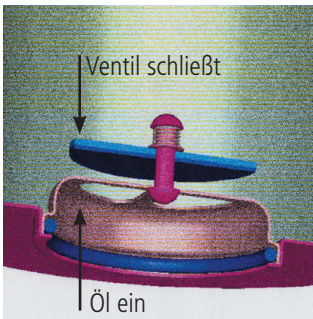
### Wirtschaftlich

Das FA 008 Ölservicegerät bietet Schutz zur Verlängerung der Lebensdauer von Maschinen. Durch diesen Schutz amortisiert sich die Investition nach kurzer Zeit, durch verlängerte Serviceintervalle und eine höhere Maschinenverfügbarkeit.



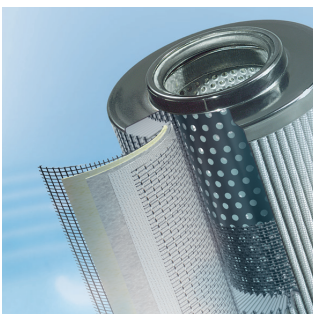
### Servicefreundlicher Filterelementwechsel

Das Filterelement kann zusammen mit dem Deckel aus dem Gehäuse entfernt werden. Das Schmutzrückhalteventil sorgt dafür, dass eine Feststoffpartikelablagerung mit dem Filterelement komplett entfernt wird.



### Wartungsfreies Filtergehäuse dank cleverer Filterelementtechnik

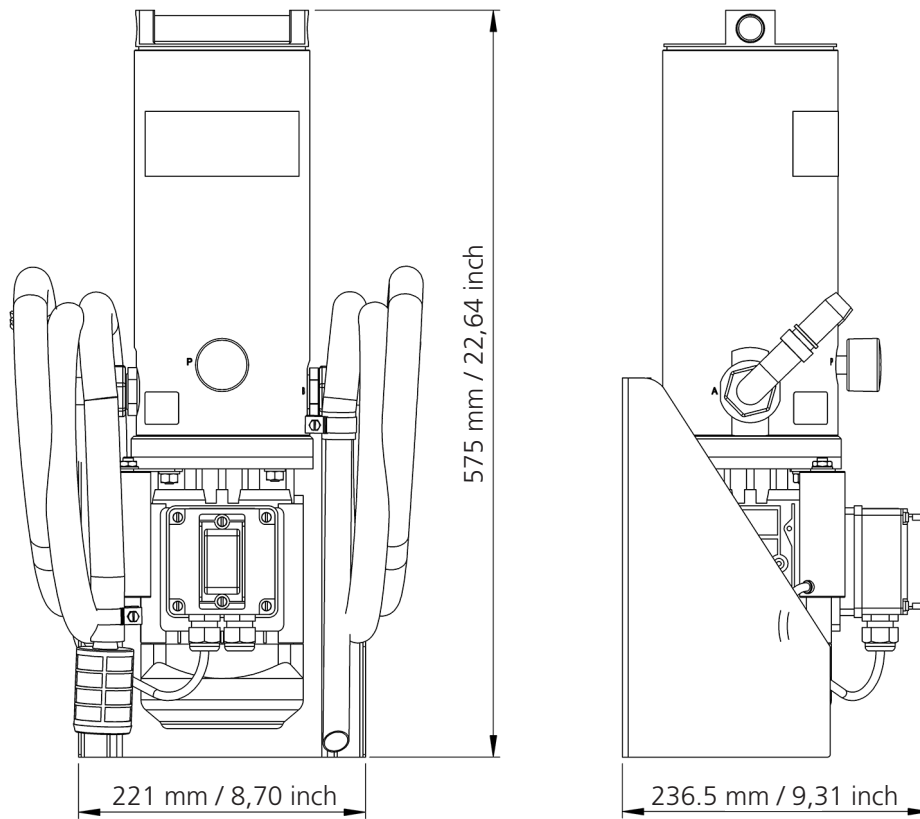
Das Element wird von innen nach außen durchströmt. Das integrierte Schmutzrückhalteventil schließt automatisch wenn das Element entfernt wird, um sicherzustellen, dass alle Rückstände aus dem Gehäuse mit dem Element entfernt wurden.



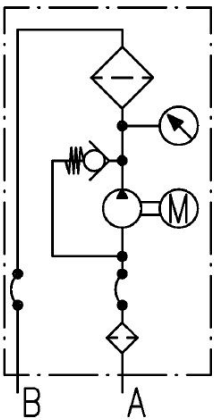
### Qualität im Detail

Herzstück des FA 008 ist das EXAPOR® MAX 2 Feinfilterelement. Hohe Reinheitsgrade schützen die Anlage vor Verschmutzung beim Befüllen mit Öl.

## Geräteabmessungen



## Hydrauliksymbol



Bestell-Nr.	FA 008-11180	FA 008-11380	FA 008-11680
Nennvolumenstrom	8 l/min / 2,1 gpm	8 l/min / 2,1 gpm	8 l/min / 2,1 gpm
Filterfeinheit	3EN2	5EN2	10EX2
Schmutzkapazität Mi bei Q	490 g	460 g	340 g
E-Motor Betriebsspannung	1 ~ 230 V	1 ~ 230 V	1 ~ 230 V
E-Motor Betriebsfrequenz max.	50 / 60 Hz	50 / 60 Hz	50 / 60 Hz
E-Motor Leistung	0,25 kW (0,3)*	0,25 kW (0,3)*	0,25 kW (0,3)*
Länge Saugschlauch	1,8 m / 5,9 ft	1,8 m / 5,9 ft	1,8 m / 5,9 ft
Länge Druckschlauch	2 m / 6,6 ft	2 m / 6,6 ft	2 m / 6,6 ft
Saughöhe max.	1,5 m / 4,9 ft	1,5 m / 4,9 ft	1,5 m / 4,9 ft
Max. Betriebsdruck DBV	4 bar / 58 psi	4 bar / 58 psi	4 bar / 58 psi
Hydrauliksymbol	1	1	1
Ersatzelement Bestell-Nr.	V7.1220-113	V7.1220-13	V7.1220-06
Gewicht	18 kg / 39,7 lbs	18 kg / 39,7 lbs	18 kg / 39,7 lbs
Verschmutzungsanzeige	Manometer	Manometer	Manometer
Partikelmonitor	-	-	-

\* Angaben bei 50 Hz. Bei 60 Hz erhöht sich der Wert um ca. 20 %.

Andere Varianten auf Anfrage.

#### Filterelemente:

siehe Auswahltabelle.

Wasserabsorbierende Filterelemente EXAPOR®AQUA - auf Anfrage.

Grobsiebelement S7.1220, 100 µm, reinig- und wiederverwendbar - auf Anfrage.

#### Zubehör:

- › Schlauchverlängerungen auf Anfrage.
- › Passende Verschmutzungsanzeigen können Sie dem Datenblatt 60.20 entnehmen.
- › Saugsiebset FA 016.1775 für Tanköffnungen, bei denen das vorhandene Saugsieb nicht verwendet werden kann, auf Anfrage.
- › Anbauset FA 008.1700 für Tanköffnungen mit Belüftungsfiler, z.B. als Serviceanschluss auf Anfrage.