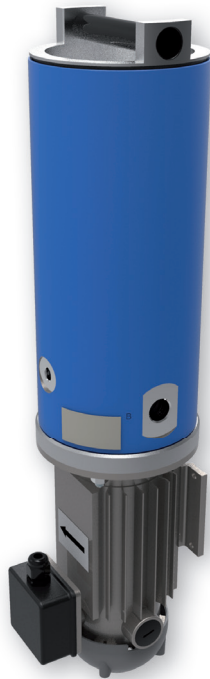


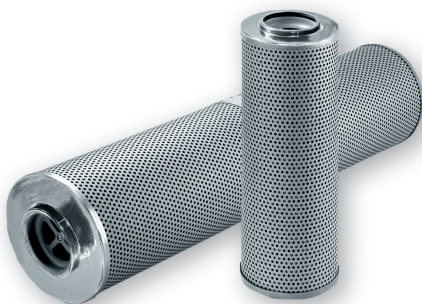
Nebenstromfilteraggregat mit DC-Motor

FNA 014

Betriebsdruck bis 4 bar / 58 psi · Nennvolumenstrom bis 14 l/min / 4,2 gpm · 24 VDC Elektromotor S1 Arbeitszyklus



FNA 014 Nebenstromfilteraggregat



EXAPOR®MAX 2 Filterelement

Beschreibung

Das FNA 014 ist ein Nebenstromfilteraggregat zur Installation in Hydraulik- und Schmiersystemen. Das Gerät kann mit einem 24 oder 12 VDC Elektromotor ausgestattet werden. Herzstück des FNA 014 ist das ultrafeine Filterelement EXAPOR® MAX 2. Eine hohe Abscheideleistung garantiert höchste Fluidreinheitsgrade und damit einen maximalen Schutz der Maschine. Optional kann das Gerät mit EXAPOR®AQUA-Elementen ausgestattet werden, die sowohl Wasser als auch Feststoffpartikel entfernen. Die hohe Schmutzaufnahmekapazität der Filterelemente macht das FNA 014 zu einer wirtschaftlichen Lösung.

Kenngößen

Pumpendesign

Gerotorpumpe

Hydraulikflüssigkeiten

Mineralöl und umweltschonende Hydraulikflüssigkeiten (HEES u. HETG, siehe Info-Blatt 00.20). Andere Flüssigkeiten auf Anfrage.

Druckflüssigkeitstemperaturbereich

0 °C ... +65 °C / +32 °F ... +149 °F

Umgebungstemperaturbereich

0 °C ... +50 °C / +32 °F ... +122 °F

Viskositätsbereich

15 - 200 mm²/s - Dauerbetrieb
15 - 400 mm²/s - Kurzzeitbetrieb

Einbaulage

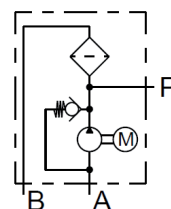
Stehend, Motor unten

Empfohlene Tankgrößen

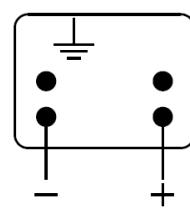
100 l ... 1500 l / 25 ... 400 gal

Symbole / Verbindungen

1. Hydraulik



2. Elektrik*



* Stromaufnahme (geprüft mit Öl VG 46, Temperatur +20 °C / +68 °F):
- freier Durchfluss, Nr. Filterelement: 5 A
- geschlossener Durchfluss (Bypass-Ventil geöffnet): 10 A

Technische Daten	
Nennvolumenstrom	bis 14 l/min / 3,7 gpm
Betriebsdruck	max. 4 bar / 58 psi
Filterfeinheit (Bx(c) = 200 nach ISO 16889:1999)	3 µm EXAPOR®AQUA 7µm
Schmutzaufnahmekapazität	bis 280 g
Wasseraufnahmekapazität	bis 340 ml
E-Motor*	24 VDC; 280 W; S1
Sauganschluss (Eingang)**	G $\frac{3}{4}$
Druckanschluss (Ausgang)**	G $\frac{1}{2}$
Saughöhe max.	1,5 m / 4,9 ft
Gewicht	ca. 11 kg / 24,3 lbs
Empfohlene Verschmutzungsanzeige	DG 200-16 Weitere: s. Datenblatt 60.20

- * Version mit 12 VDC Motor auf Anfrage erhältlich.
 ** Versionen mit UNF-Anschlüssen auf Anfrage erhältlich.

Bestell-Nr.	
FNA 014-16553	3 µm EXAPOR®MAX 2 Element
FNA 014-16555	7 µm EXAPOR®AQUA Element

Weitere Ausführungen auf Anfrage.

Ersatzfilterelement Bestell-Nr.	Feinheit Bx(c) = 200	Schmutz- / Wasseraufnahmekapazität bei 14 l/min / 3,7 gpm
V7.1220-113	3 µm	280 g
V7.1220-13	5 µm	270 g
V7.1220-06	10 µm	240 g
EXAPOR®AQUA zur Filtration in Kombination mit Entwässerung		
Y7.1220-05	7 µm	120 g / 340 ml
Y7.1220-113	3 µm	190 g / 300 ml

Maße

