

# Stahlzylinder

## MIT FESTSTELLRING R....L-REIHE

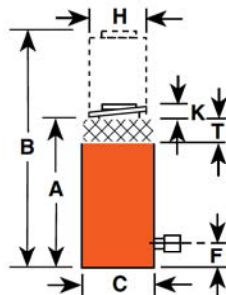
**55 bis 565 Tonnen**  
Einfachwirkend,  
Lastrückzug

Feststellung hält die Last  
mechanisch.

ZYLINDER



Feststellung ermöglicht  
mechanische Absicherung  
der Last.



R556L

- Halten die Last über einen längeren Zeitraum ohne hydraulischen Druck.
- Eine Farbmarkierung zeigt an, wann der maximale Hub erreicht ist; eine Abspritzbohrung verhindert zu weites Ausfahren des Kolbens.
- Alle Zylinder mit Bronze beschichtetem Kolben zum Schutz vor Korrosion und Abrieb.

Zyl.- Druckkraft nominal (Tonnen)	Hub (mm)	Bestell- Nr.	Ölvol- umen (cm <sup>3</sup> )	A Bauhöhe eingeh- fahren (mm)	B Bauhöhe ausgeh- fahren (mm)	C Außen- durchm. (mm)	F Boden bis An- schluss (mm)	H Durchm. Kolben- stange (mm)	K Kolben- stangen- überstand (mm)	T Mutter- höhe (mm)	Zylinder- innen- durchm. (mm)	Nutzbare Kolben- fläche (cm <sup>2</sup> )	Tonnen bei 700 bar	Gewicht (kg)
55	50,8	R552L	362	161,9	212,7	125,4	25,4	95,3	3,2	36,5	95,3	71,2	50,1	15,3
55	152,4	R556L	1.087	263,5	415,9	125,4	25,4	95,3	3,2	36,5	95,3	71,2	50,1	26,3
55	254,0	R5510L	1.811	365,1	619,1	125,4	25,4	95,3	3,2	36,5	95,3	71,2	50,1	36,3
100	50,8	R1002L	677	184,2	235,0	165,1	25,4	130,2	3,2	44,5	130,2	133,1	93,4	30,0
100	152,4	R1006L	2.030	285,8	438,2	165,1	25,4	130,2	3,2	44,5	130,2	133,1	93,4	46,8
100	254,0	R10010L	3.383	387,4	641,4	165,1	25,4	130,2	3,2	44,5	130,2	133,1	93,4	64,5
150	50,8	R1502L	1.007	206,4	257,2	204,8	31,8	158,8	3,2	44,5	158,8	197,9	139,1	53,0
150	152,4	R1506L	3.019	308,0	460,4	204,8	31,8	158,8	3,2	44,5	158,8	197,9	139,1	80,4
200	50,8	R2002L	1.355	241,3	292,1	235,0	41,3	184,2	3,2	50,8	184,2	266,3	187,2	83,1
200	152,4	R2006L	4.062	342,9	495,3	235,0	41,3	184,2	3,2	50,8	184,2	266,3	187,2	117,6
280	50,8	R2802L	1.861	247,7	298,5	276,2	41,3	215,9	3,2	57,2	215,9	366,0	257,3	118,5
280	152,4	R2806L	5.583	349,3	501,7	276,2	41,3	215,9	3,2	57,2	215,9	366,0	257,3	163,0
280	254,0	R28010L	9.305	450,9	704,9	276,2	41,3	215,9	3,2	57,2	215,9	366,0	257,3	208,1
355	50,8	R3552L	2.326	292,1	342,9	298,5	54,0	241,3	3,2	60,3	214,3	457,2	321,4	173,0
355	152,4	R3556L	6.975	393,7	546,1	298,5	54,0	241,3	3,2	60,3	241,3	457,2	321,4	232,5
430	50,8	R4302L	2.841	333,4	384,2	330,2	63,5	266,7	3,2	69,9	266,7	558,5	392,7	252,4
430	152,4	R4306L	8.520	435,0	587,4	330,2	63,5	266,7	3,2	69,9	266,7	558,5	392,7	329,2
430	254,0	R4310L	14.201	536,6	790,6	330,2	63,5	266,7	3,2	69,9	266,7	558,5	392,7	405,9
565	50,8	R5652L	3.710	371,2	422,3	377,8	69,9	304,8	3,2	79,4	304,8	729,5	512,9	368,2
565	152,4	R5656L	11.129	473,1	625,5	377,8	69,9	304,8	3,2	79,4	304,8	729,5	512,9	468,0
565	254,0	R56510L	18.548	574,7	828,7	377,8	69,9	304,8	3,2	79,4	304,8	729,5	512,9	568,0

•HINWEIS: Die Last darf die Druckkraft des Zylinders nicht überschreiten. Nicht geeignet für Unterstützung dynamischer Lasten, wie z.B. durch sich bewegende Fahrzeuge.

