

ABZIEH- /MONTAGEWERKZEUG FÜR ROLLENLAGER

(Für Schienfahrzeuge)
100 Tonnen Nennlast

LAGERWARTUNG



Unsere Abzieher für Rollenlager eignen sich hervorragend für den Austausch schwerer, verschlissener Lager von Güterwaggons.



Das Foto zeigt den Universalabzieher, fertig zum Abziehen des Rollenlagers.

- Für den schnellen Ein- und Ausbau von Rollenlagern.
- In Zusammenarbeit mit führenden Lagerherstellern entwickelt.
- Schnelle und einfache Bedienung durch nur eine Person; 100 Tonnen Zugkraft.
- Auf praktischem Fahrgestell für einfaches Positionieren und problemlose Lagerung.
- Der meistverwendete Abzieher für Wartungsarbeiten an Rädern.

CE

Universal-Rollenlagerabzieher für Schienenfahrzeuge – Seit Jahren der meistverwendete Abzieher für Wartungsarbeiten an Rädern. Es stehen vier Power Team-Modelle zur Verfügung (zwei Modelle für den Einsatz am Boden und zwei Modelle für den Einsatz mit einer Aufhängevorrichtung), die je nach eigenen Anforderungen aus verschiedenen Abziehvorrichtungen und zwei zur Auswahl stehenden Pumpen-Aggregaten zusammengestellt werden können. Mit der richtigen Vorrichtung können Rollenlager mit einem Minimum an Zeit- und Arbeitsaufwand aus- und eingebaut werden.

Die Wartung einer kompletten Reihe von Lagern mit drehbaren Endkappen von Klasse B bis GG ist mit jeder Vorrichtung möglich. Einfacher als mit der Power Team-Methode geht es nicht! Der Ausbau ist einfach. Endkappen entfernen, Zugvorrichtung zwischen Lager und Rad ansetzen und Pumpe betätigen: innerhalb von Sekunden wird das Lager durch die Zugkraft von 100 Tonnen abgezogen. Der Einbau ist genauso leicht! Alle Abzieher sind CSA-geprüft (LR19814); Lieferung komplett mit 100-Tonnen-Hochleistungszyylinder, Pumpe für 700 bar (10.000 PSI) mit ferngesteuertem Magnetventil, Hydraulikmanometer (Nr. 11543), Abzugsvorrichtung und Montagerohr.

Bestell-Nr.	Modell	Zylinder-typ	Ventil-typ	kW	Pumpe (Phasen)	Spannung
PR2100J-E220 †	Heber	Doppeltwirkend	Magnetventil	1,49**	1	230*
PR3100J-E380 †	Heber	Doppeltwirkend	Magnetventil	2,24	3	400*
PR2100S-E220 †	Schlinge	Doppeltwirkend	Magnetventil	1,49**	1	230*
PR3100S-E380 †	Schlinge	Doppeltwirkend	Magnetventil	2,24	3	400*

* Werkseitig für diese Spannung ausgelegt.

Pumpen für andere Spannungen auf Anfrage lieferbar.

** Stromaufnahme der Pumpe mit 1,49 kW bei 230 V: 15 Amp.

Bestellinformationen - WICHTIG! Die nebenstehende Werkzeugetabelle gilt nur für Standard-Konfigurationen der AAR (Association of American Railroads) für Arbeiten an Güterwaggons. Um Ihnen die richtigen Adapter für Arbeiten an Lokomotiven und Personenwaggons oder für das Abziehen metrischer Lager liefern zu können, benötigen wir die folgenden Informationen: Den Namen des Lagerherstellers, die Nummer einer allgemeinen Übersichtszeichnung, die Größe des zu wartenden Lagers, den Namen und Standort der Eisenbahngesellschaft sowie die Teilenummern der Adapter, die sich gegebenenfalls bereits in Ihrem Besitz befinden.

Werkzeugbeschreibung	Klasse und Größe des Lagers TBU und SP „Metrische Werkzeuge“			
	120	130	140	150
Einsatzadapter für Zugvorrichtung	Nr. 351830	Nr. 30512	Nr. 30521	Nr. 30520
Führungsrohr und Kopfschrauben	Nr. 253341	Nr. 253342	Nr. 253343	Nr. 253344
Kopfschraube**	Nr. 253339	Nr. 253394	Nr. 253339	Nr. 253395
Führungsrohradapter	Nr. 21247	Nr. 21247	Nr. 21247	Nr. 21247
Montagerohr-Adapterring	Nr. 253335	Nr. 253336	Nr. 253337	Nr. 253338

** Führungsrohr wird komplett mit Schrauben geliefert. Schrauben nur als Ersatz bestellen.



PR3100J



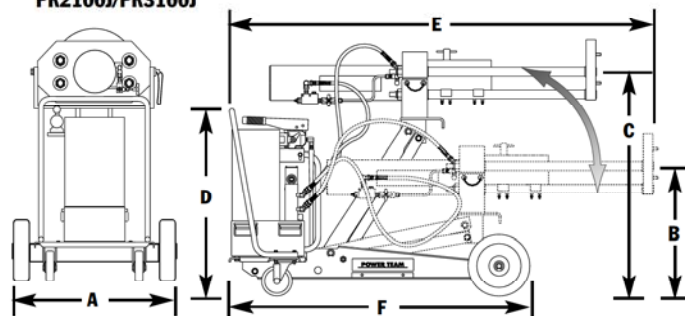
PR3100S

Werkzeug- beschreibung	Klasse und Größe (mm) des Lagers									
	Klasse B 108 x 203 (Nr.)	Klasse C 127 x 229 (Nr.)	Klasse D 140 x 254 (Nr.)	Klasse E 152 x 279 (Nr.)	Klasse EE 140 Achse (Nr.)	Klasse EE 152 Achse (Nr.)	Klasse F 165 x 305 (Nr.)	Klasse G 178 x 305 (Nr.)	Klasse G 165 Achse (Nr.)	Klasse GG 165 Achse (Nr.)
Zugvorrichtung	Nr. 420845 ist im Lieferumfang der Basisausführung enthalten. Nicht bestellen.							420846	420846	420846
Einsatzadapter für Zugvorrichtung	30522	30512	30521	30520	30520	30519	30519	—	—	—
Führungsrohr und Kopfschrauben	253313	253314	253317	253318	253316	253327	253320	253321	253319	253323
Kopfschraube**	253156	253349	253308	253155	253307	253308	253310	253326	253309	253309
Adapter für Führungsrohr Nr.	23934	21248	21248	21247	21247	21247	21247	21247	21247	21247
Montagerohr	Nr. 420845 ist im Lieferumfang der Basisausführung enthalten. Nicht bestellen.							30417	30417	30417
Adapterring für Montagerohr	21242	21258	21256-1	21255-1	21255-1	21257-1	21257-1	30586	30585	30585

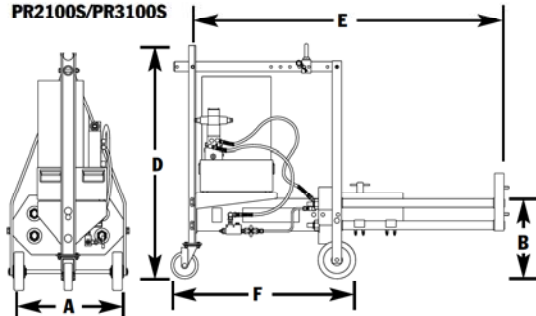
Hinweis: Die aufgeführten Adapter eignen sich für Wartungsarbeiten an folgenden Rollenlagertypen: Breco „Crown-Taper“, New Departure-Hyatt „Hy-Roll Taper“, SKF „Expediter“ und Timken „AP“.

** Führungsrohr wird komplett mit Schrauben geliefert. Schrauben nur als Ersatz bestellen.

PR2100J/PR3100J



PR2100S/PR3100S



Bestell- Nr.	Hub (mm)	Druckkraft		Ausfahr- geschw. (mm/min)	Zug- geschw. (mm/min)	Aufpress- geschw. (mm/min)	A (mm)	B (mm)	C (mm)	D (mm)	E (mm)	F (mm)	Gewicht (kg)
		Zug (t)	Druck (t)										
PR2100J	394	100	68	900	81	113	813	383	1.059	912	1.981	1.493	528
PR3100J	394	100	68	900	81	113	813	383	1.059	912	1.981	1.493	520
PR2100S	394	100	68	900	81	113	619	279	—	1.283	1.632	985	455
PR3100S	394	100	68	900	81	113	619	279	—	1.283	1.632	985	458