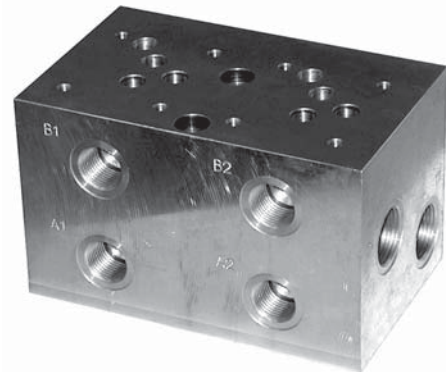


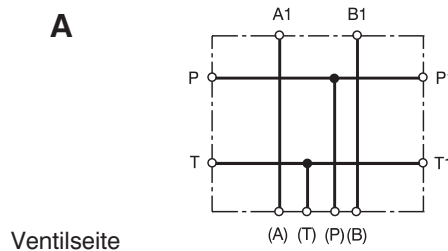
- Platten zum reihenmäßigen Anschluss von hydraulischen Elementen
- Parallelverbindungen der Kanäle P und T
- Auswahlmöglichkeit: 1 bis 6 Sektionen
- Anschlussmaße gemäß ISO 4401 und DIN 24 340-A10



Typenschlüssel

	PD10 <input type="checkbox"/> <input type="checkbox"/> - AL		
Reihenplatten			Werkstoff Aluminium
Nenngröße		1 2 3 4 5 6	Anzahl der Sektionen 1 Sektion 2 Sektionen 3 Sektionen 4 Sektionen 5 Sektionen 6 Sektionen
Ausführung * siehe Schaltschema	A		

Schaltschema

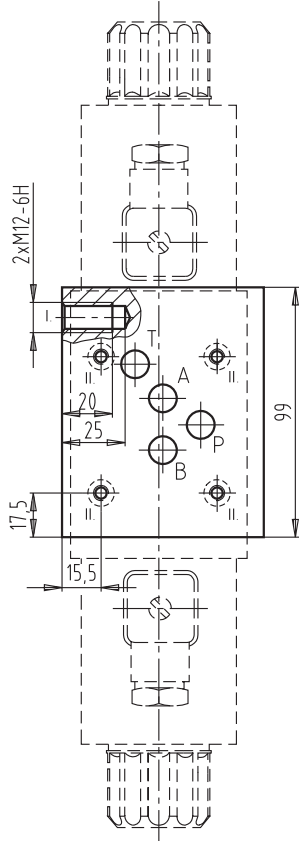
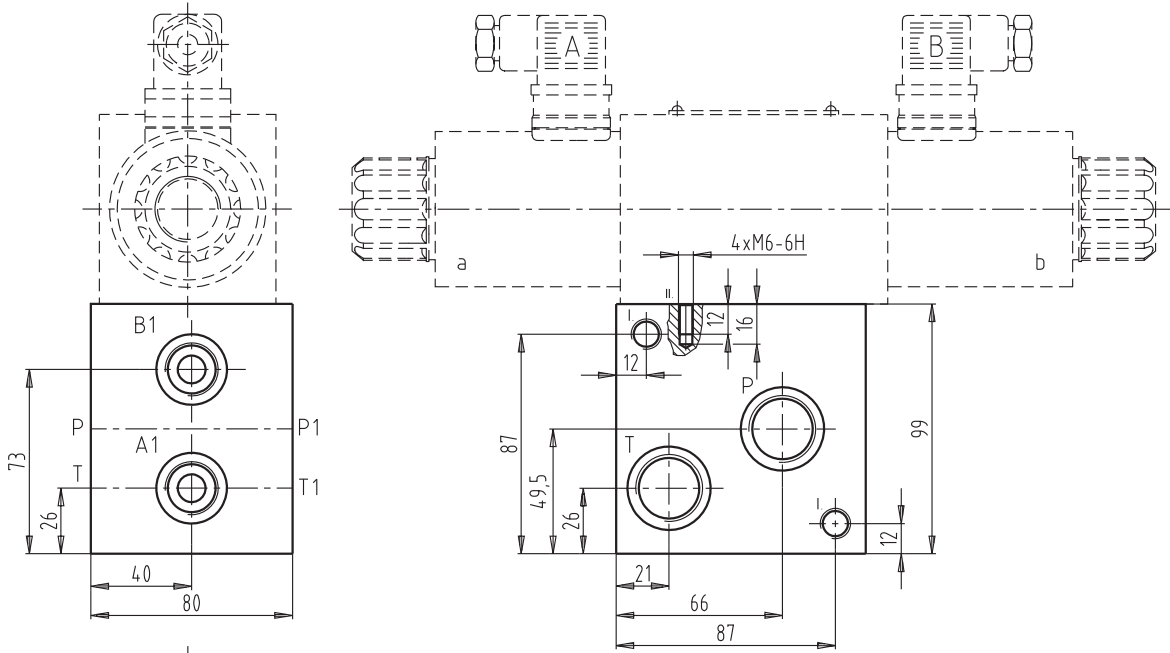


Typenübersicht

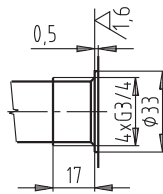
Typ	Bestellnummer	Masse [kg]
PD10A1-AL	16108400	2,32
PD10A2-AL	16108500	4,48
PD10A3-AL	16108600	6,62
PD10A4-AL	16108700	8,85
PD10A5-AL	16108800	11,03
PD10A6-AL	16108900	13,21

Vorzugstypen finden Sie fett markiert in dem Typenschlüssel und in der Tabelle

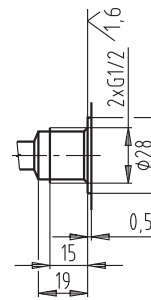
Für Platten mit 1 Sektion



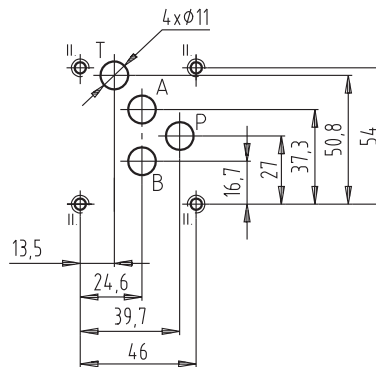
P, T, P1, T1



A, B



Lochbild



0,01/100 mm

0,8 (Rmax. 6,3)

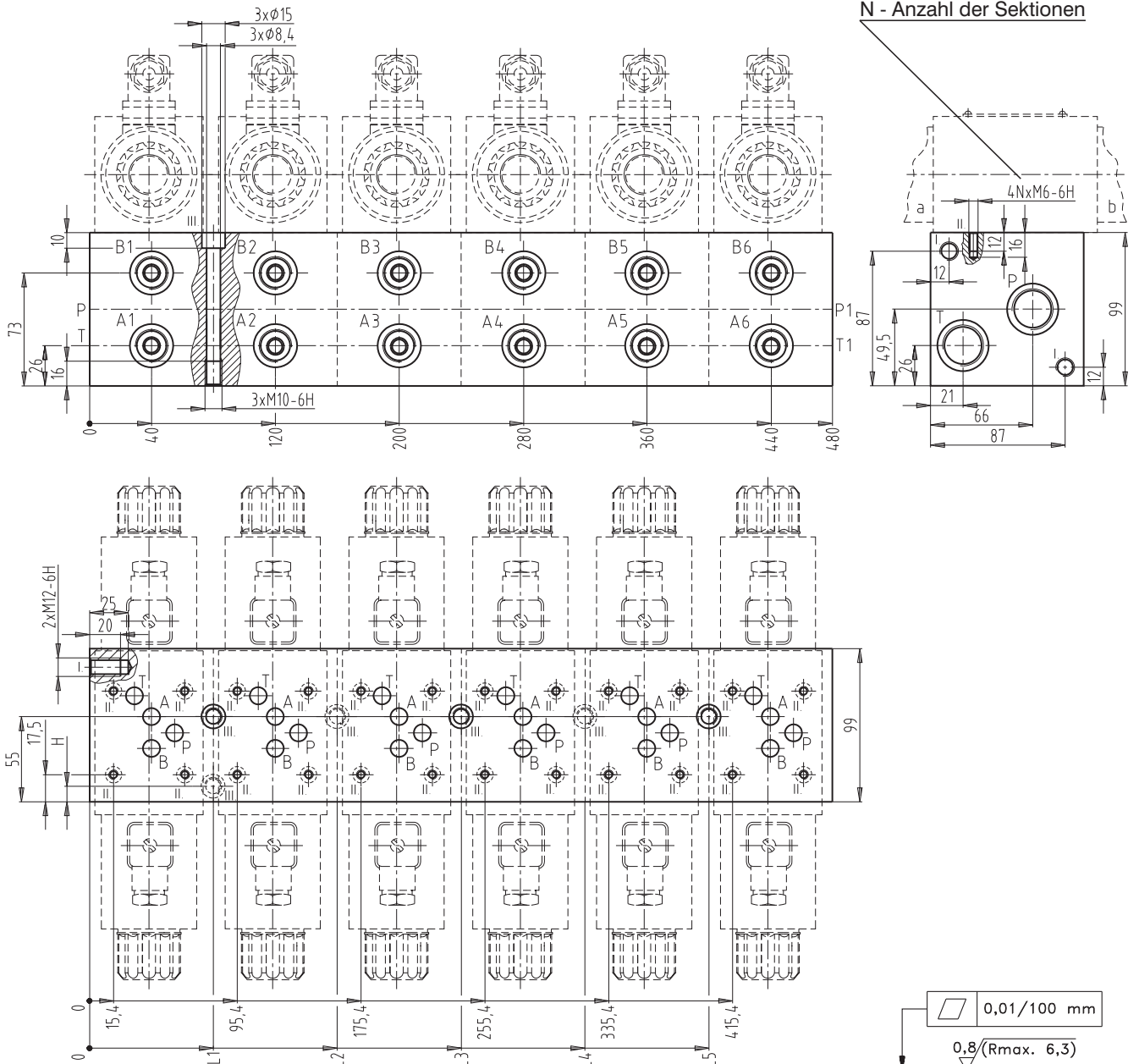
Erforderliche Oberflächengüte des Gegenstückes

Anschluss	A, B	P, T, P1, T1
Gewinde	G1/2	G3/4
Gewindetiefe	15	17
Senkungsdurchmesser	Ø28	Ø33
Senkungstiefe	0,5	0,5

Geräteabmessungen

Maßangaben in mm

Für Platten mit 2 - 6 Sektionen



N - Anzahl der Sektionen

0,01/100 mm
0,8 (Rmax. 6,3)
Erforderliche Oberflächengüte des Gegenstückes

Anzahl der Sektionen	L1	L2	L3	L4	L5	H
2	80	-	-	-	-	10
3	80	160	-	-	-	-
4	80	-	240	-	-	-
5	80	-	240	320	-	-
6	80	-	240	-	400	-
Anschluss		A1...A6, B1...B6			P, T, P1, T1	
Gewinde		G1/2			G3/4	
Gewindetiefe		15			17	
Senkungsdurchmesser		Ø28			Ø33	
Senkungstiefe		0,5			0,5	

Hinweis

- Die Verpackungsfolie ist recyclingfähig.
- Die angegebenen Daten dienen allein der Produktbeschreibung und sind nicht als zugesicherte Eigenschaften im Rechtssinne zu verstehen.

ARGO-HYTOS s.r.o. CZ - 543 15 Vrchlabí
Tel.: +420-499-403 111
E-Mail: info.cz@argo-hytos.com
www.argo-hytos.com